

伊勢観光DX推進ファミリー 事前説明会

2022年8月23日(火)



伊勢市観光協会より



伊勢市観光協会より

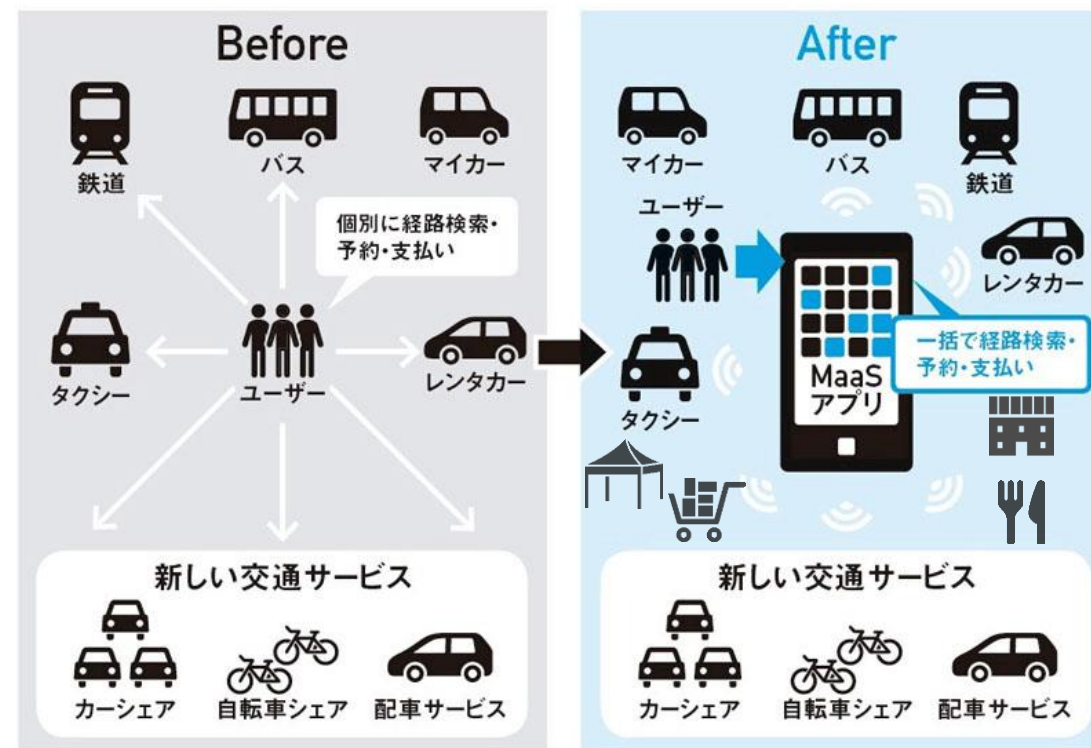
- 1 __事業の概要について
- 2 __伊勢市全体から見る観光課題について
- 3 __伊勢観光DX推進ファミリー設立の目的について
- 4 __**伊勢観光DX推進ファミリーでの取組内容**
- 5 __伊勢観光DX推進ファミリーへの参加メリット
- 6 __今後のスケジュールなど(予定)

1 __事業の概要について

三重県事業

「持続可能な観光地づくりに向けた観光MaaSによる観光地活性化モデル業務」を受託

- 伊勢へ訪れる旅行者の二次交通での移動課題に着目
- 公共交通を利用した観光地移動を促進する仕組みが必要
- 交通事業者と観光事業者を繋ぐ次世代交通システム「観光型MaaS(マース)」を導入
- 公共交通での観光地移動を促す
- 旅行者、交通事業者、観光事業者とで相乗効果を生む「観光地域活性化システムの形成」に取り組めます



『MaaS モビリティ革命の先にある全産業のゲームチェンジ』（日経BP社）より抜粋

2 __伊勢市全体から見る観光課題について

旅行者が
内宮周辺に集中



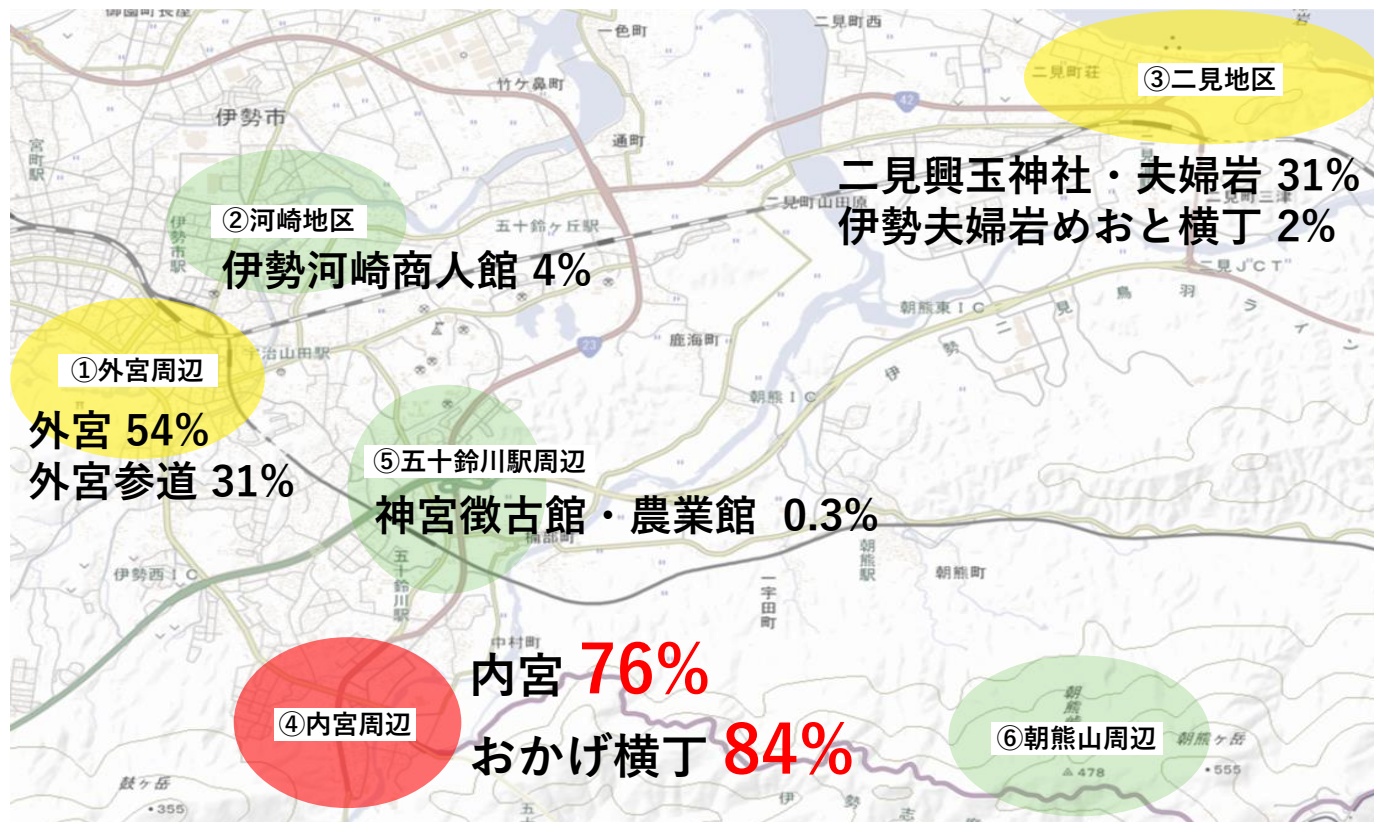
立ち寄るスポット
が少ない



伊勢市全体での
消費金額の伸び悩み

なぜ？

- 課題① 交通・店舗・宿泊施設で連携して、周遊をうながす施策を行うことが難しい(手間や時間等)。
(イベント、共同プロモーション、周遊クーポン、スタンプラリー等)
- 課題② 公共交通での地区間の移動が難しい。(特に、内宮⇄二見、外宮⇄二見など)
- 課題③ 夜間や早朝など、時間帯により公共交通が利用できない。



主要観光地点の平均立ち寄り箇所数

日帰り客 : 2.85 箇所
市内宿泊客 : 3.96 箇所

消費額

日帰り客 : 5,793円
市内宿泊客 : 24,475円

令和3年伊勢市観光統計・伊勢市観光客実態調査より

2 __伊勢市全体から見る観光課題について

課題①交通・店舗・宿泊施設で連携して、周遊をうながす施策を行うことが難しい(手間や時間等)。
(イベント、共同プロモーション、周遊クーポン、スタンプラリー等)



■業界をまたいでの施策検討



■共同でのプロモーション



■サービス提供のための必要業務
(チケット換金、乗降・利用管理など)



■お客様への対応

課題②公共交通での地区間の移動が難しい
(特に、内宮⇄二見、外宮⇄二見など)



課題③ 夜間や早朝など、時間帯により公共交通が利用できない。



■伊勢市駅JR改札口前
※R040821(日)21時頃



■宇治山田駅前

3 __伊勢観光DX推進ファミリー設立の目的について

【伊勢観光DX推進ファミリー】

観光型MaaS(マース)から来訪者の行動を把握することで、交通、観光サービス、宿泊等業界を超えた活性化施策を継続的に実施することで、伊勢の観光魅力向上を目指す会議体のことです。

【ファミリー設立の目的】

旅行者に、より伊勢の観光を楽しんでいただくため、「**市内の周遊を促す取り組み**」によって、滞在時間の延伸と消費額の増加を目指します。

また、ファミリーにご参画いただいた事業者様と共に、観光型MaaS(マース)から取得できる「旅行者データ」を活用して、事業者様の**売上・集客向上、サービス改善、新商品のアイデア出し**に活かす手法を学んでいきます。

●MaaSで案内サービスやデジタルクーポン等を提供していきます！

旅行者が複数地区、複数のお店を訪れることを促していきます。

●取得したデータ情報をみんなで共有し連携しよう！

交通事業者、店舗、宿泊施設とみんなで情報を共有して、旅行者の周遊を促す施策に繋げていきます。

●伊勢での旅行者の消費金額を増やすことを目指します！

旅行者には、たくさん周遊してもらうことで、消費額増を促していきます。



■伊勢観光DX推進ファミリーのイメージ

3 __伊勢観光DX推進ファミリー設立の目的について

● MaaSで案内サービスやデジタルクーポン等を提供していきます！

■ MaaS：scheme verge株式会社が提供するデジタルプラットフォームHorai

Horaiアプリ

「Horaiアプリ」は、地域の隠れた魅力を身近にするスマホアプリです。

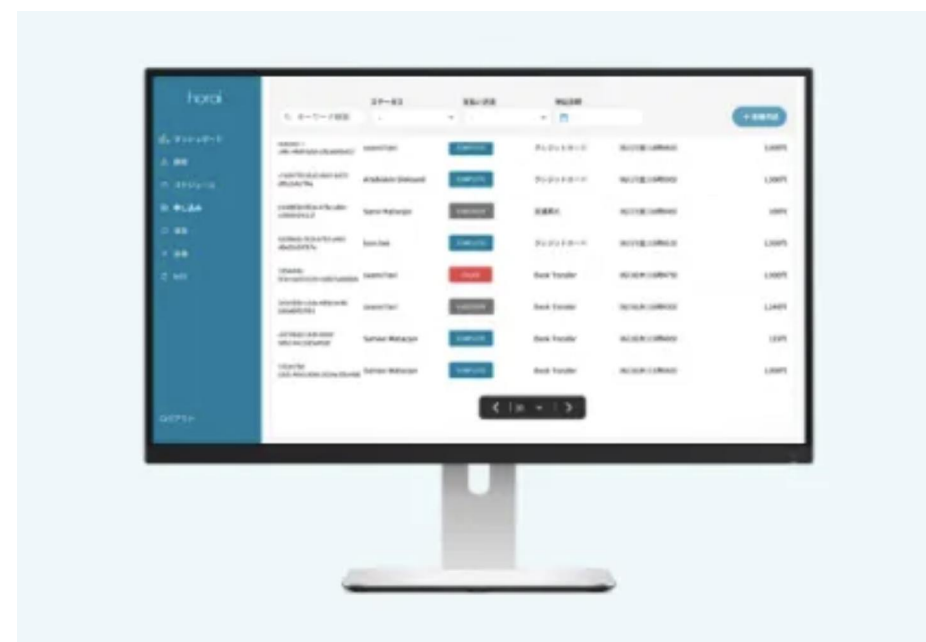
文化施設や街なみ、食など、
地域固有の体験をより自由に、
自分らしく楽しむサポートをします。



Horaiコンソール

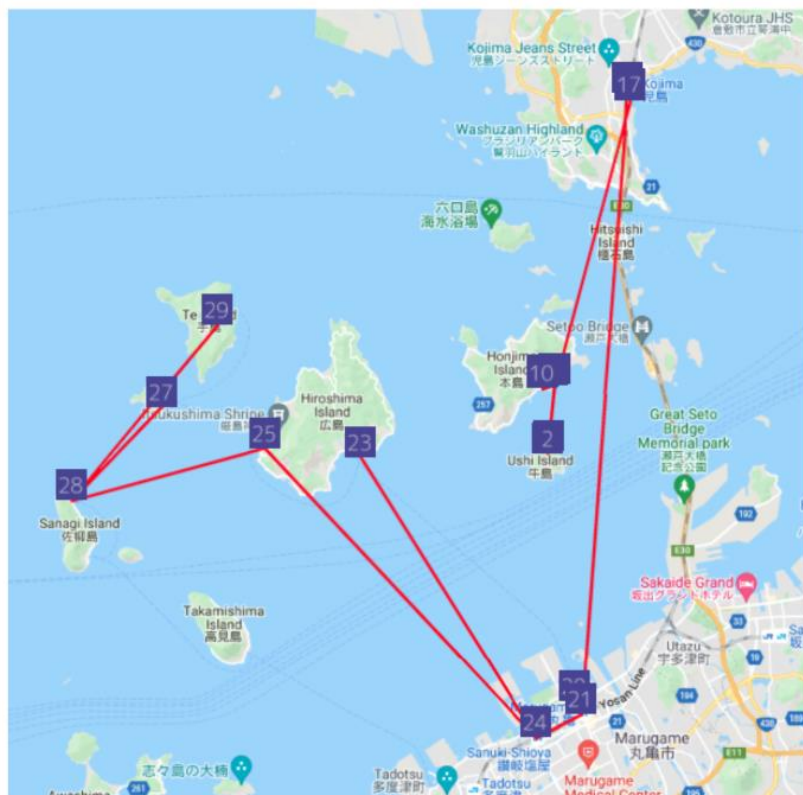
データの閲覧・管理や、
チケット販売、予約決済の受付ができる
事業者様向け管理ツールです。

個人情報を取り除き、
旅行者の行動についての情報を地域全体で
共有し、集客と売上の向上を目指します。



3 __伊勢観光DX推進ファミリー設立の目的について

- MaaSで案内サービスやデジタルクーポン等を提供していきます！



○お伊勢さんまち歩きクーポン
2021年4月よりデジタル化

■案内サービス

「AIによる最適旅程の立案」

訪問したいスポットを選ぶと、交通機関の時刻表情報を踏まえて、旅程を立案します。

2地点間の経路検索だけでは分からない、一日の過ごし方を提案することで、来訪者の地域の周遊をサポートします。

■デジタルクーポン

魅力的なスポットと、それらを巡るためアプリ内で、デジタルクーポンを造成・販売することができます。



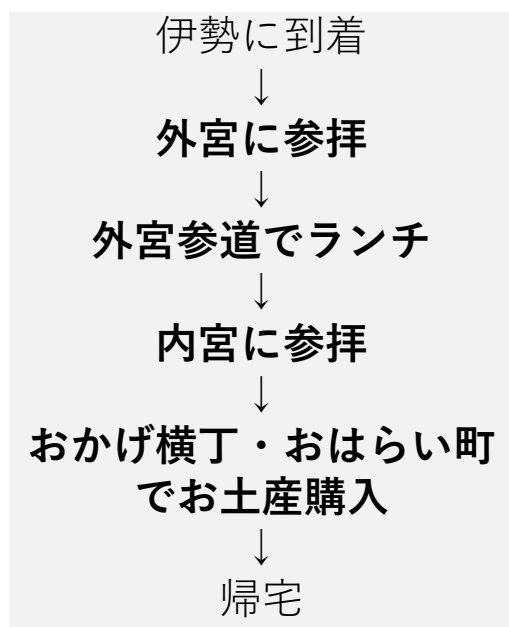
○伊勢の台所 河崎蔵まちへの招待状
2022年6月より販売開始

3 __伊勢観光DX推進ファミリー設立の目的について

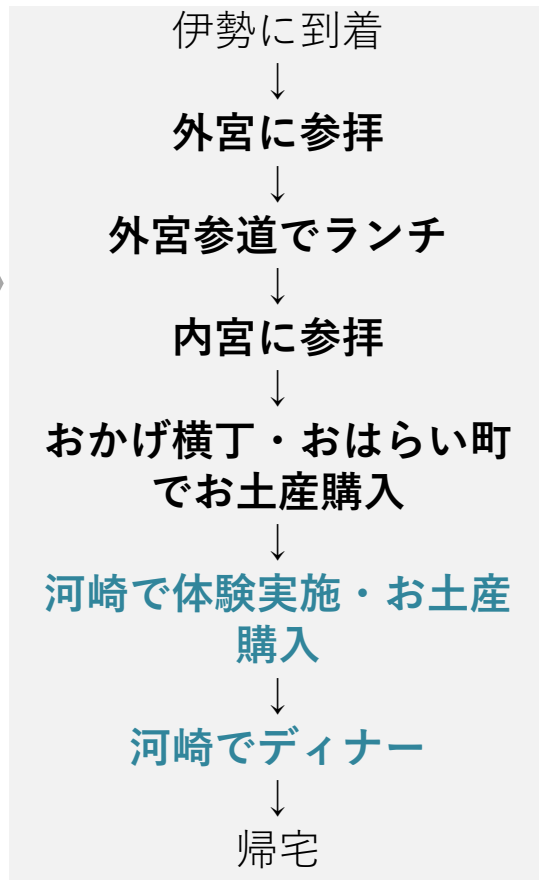
●MaaSで案内サービスやデジタルクーポン等を提供していきます！

具体例：旅行者が複数地区、複数のお店を訪れることを促していきます。

例1

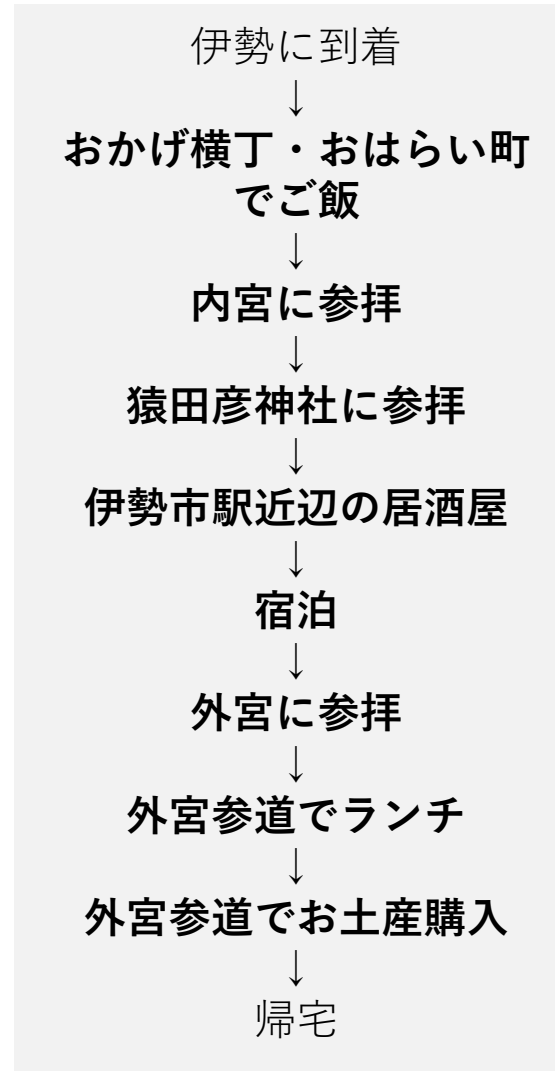


4箇所

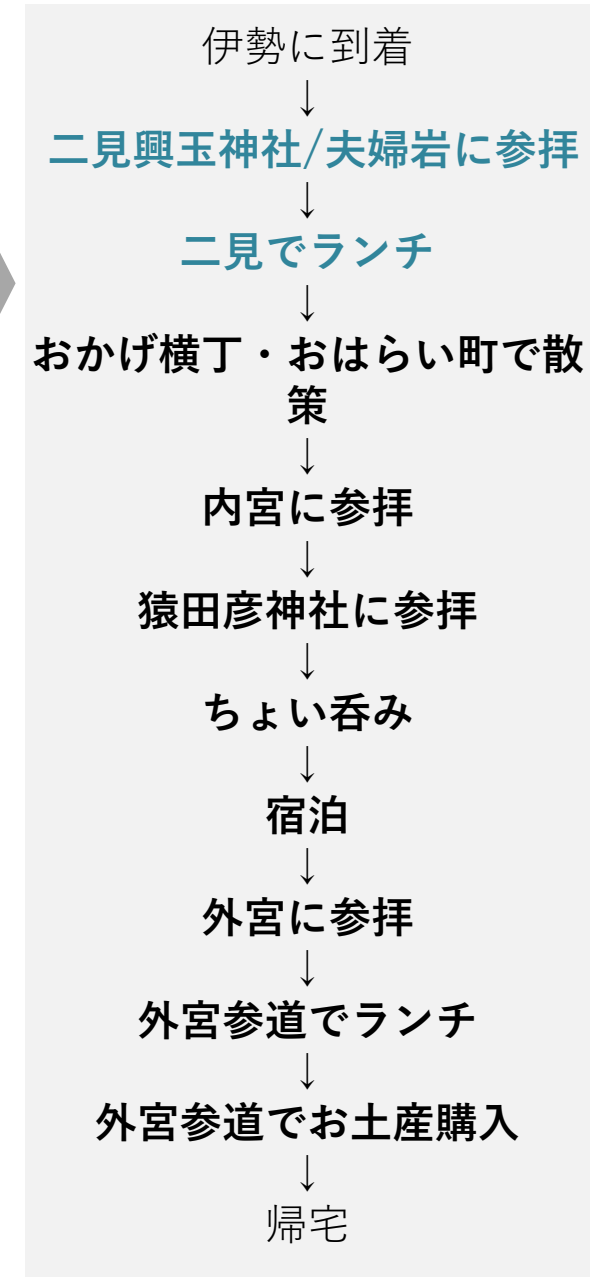


6箇所

例2



7箇所



9箇所

3 __伊勢観光DX推進ファミリー設立の目的について

●取得したデータ情報をみんなで共有し連携しよう！

ファミリー内で協議

エリア活性化施策案 (紙ベースで展開)

- 周遊パス・きっぷ
- 芸術・演劇・音楽祭
- スタンプラリー
- 街フェス・はしご酒
- 地域通貨・クーポン
- ...
- ...

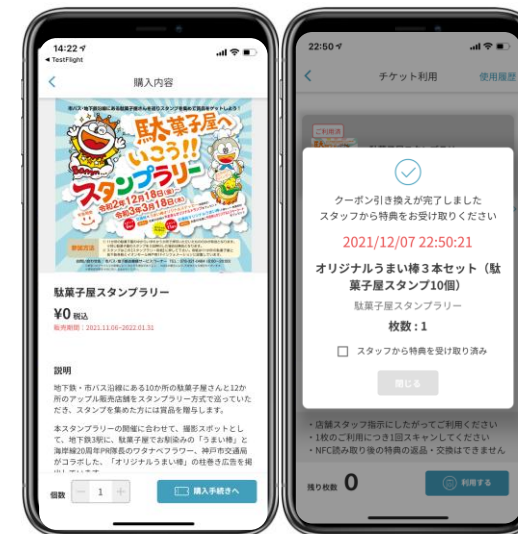


デジタル活用による スムーズで持続的な施策



- ファミリーで課題を共有して施策を検討します。
 - ・ イベント
 - ・ 共同プロモーション
 - ・ 周遊クーポン、スタンプラリーなど
- ファミリー共同でのプロモーション
- デジタルにより利用実績データを集め、事業者間で共有して施策を改善していきます。▶次ページ

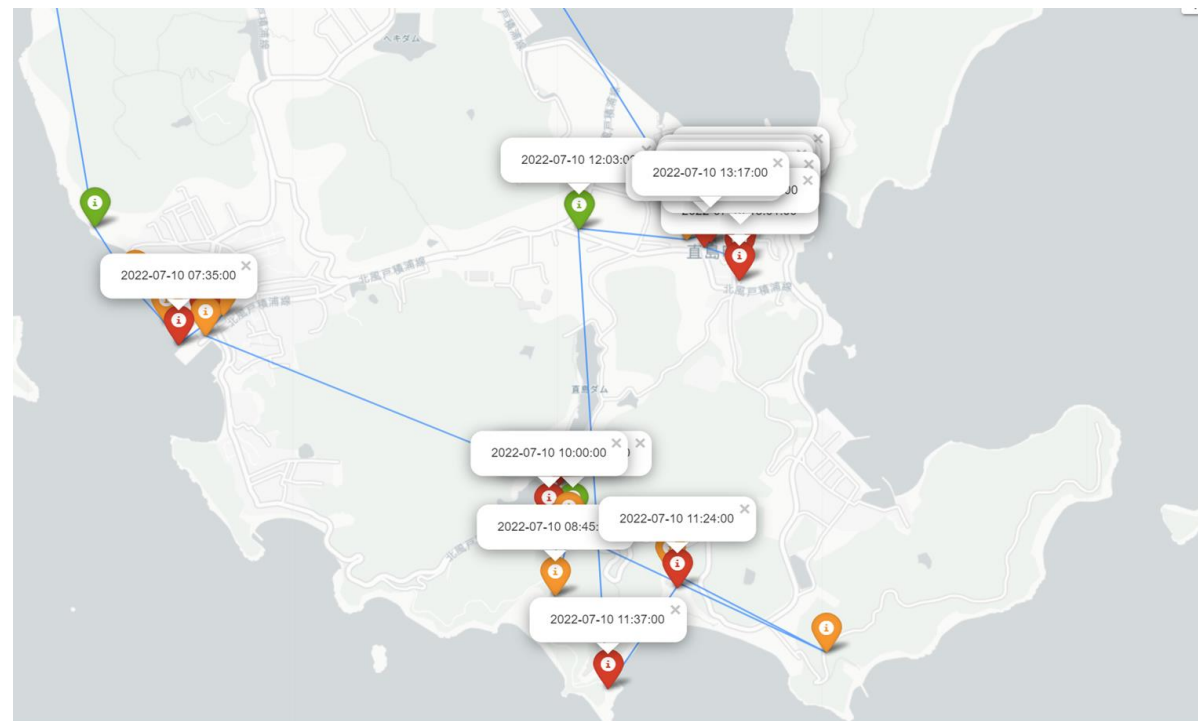
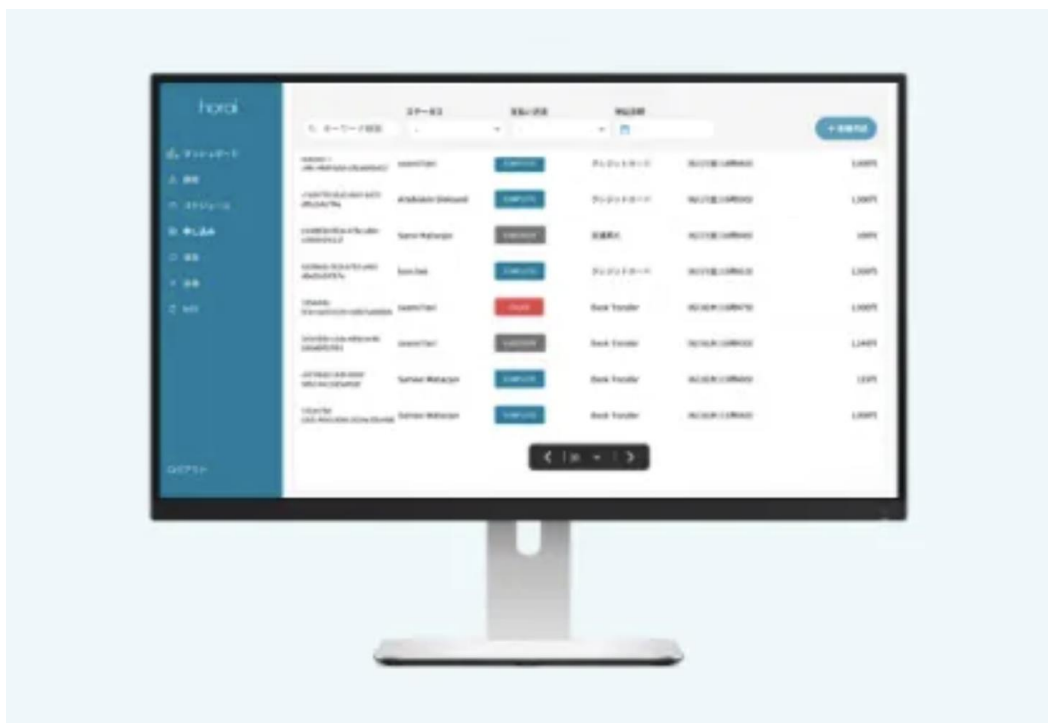
施策のイメージ



3 __伊勢観光DX推進ファミリー設立の目的について

- 取得したデータ情報をみんなで共有し連携しよう！

デジタルにより利用実績データを集め、事業者間で共有して施策を改善していきます



参画事業者がサービス改善に活用できる情報

- どんな旅行者が何時何分に自分の施設に来たか
- 自分の施設の前後に旅行者が行っている施設はどこか
- 自分の施設に来る旅行者がよく訪れている施設はどこか
- このバス停を降りた旅行者がよく行く施設はどこか

情報の活用の例

- うちの店のお客様は隣町のあのレストランにもよく行くようだからコラボ商品を企画しよう
- この時間帯にチェックインされる東京からのご宿泊者様にはあの店舗をおすすめしよう

4 __伊勢観光DX推進ファミリーでの取組内容

①「周遊パス」の商品・サービス造成

希望する会員様と、弊社がMaaSアプリ上で提供する「周遊パス」の商品造成を行います。

②コンソール(観光型MaaSデータ閲覧、サービスの予約・決済システム)のテスト運用

希望する会員様(20事業者まで)を対象に、コンソールを無料で提供し、テスト運用を行います。

③観光型MaaSにより取得したデータ分析・勉強会

取得データを会員の皆様で共有し、自身の事業に活かすための分析方法を学びます。

※会員様の事業実績に関するデータ共有については十分に配慮致します。

④サービス改善、アイデア出しのワークショップ

取得データを活用し、自身の事業のサービス改善や新商品のアイデア出しのワークショップを行います。

⑤共同企画の検討

会員間で連携した商品や共同キャンペーンの企画検討・実施を行います。

⑥ネットワーク構築

会員間や地域外のDX・MaaSに関連する団体とのネットワーク構築を行います。



4 __伊勢観光DX推進ファミリーでの取組内容

①「周遊パス」の商品・サービス造成

- 販売中 「お伊勢さんまち歩きクーポン」 「伊勢の台所 河崎蔵まちへの招待状」



お伊勢さんまち歩きクーポン(市内全域を対象)

外宮周辺と内宮周辺の38店舗が参加
紙と電子合わせて年間5000枚以上の販売実績
コロナ禍での電子版販売数は年間500枚程度



伊勢の台所 河崎蔵まちへの招待状(河崎特別)

河崎地区の約10店舗が参加
2022年6月販売開始
プロモーション本格化予定

- 「二見周遊パスポート」 「交通サービスを含む集合型パスポート」 を設計中

(二見特別)

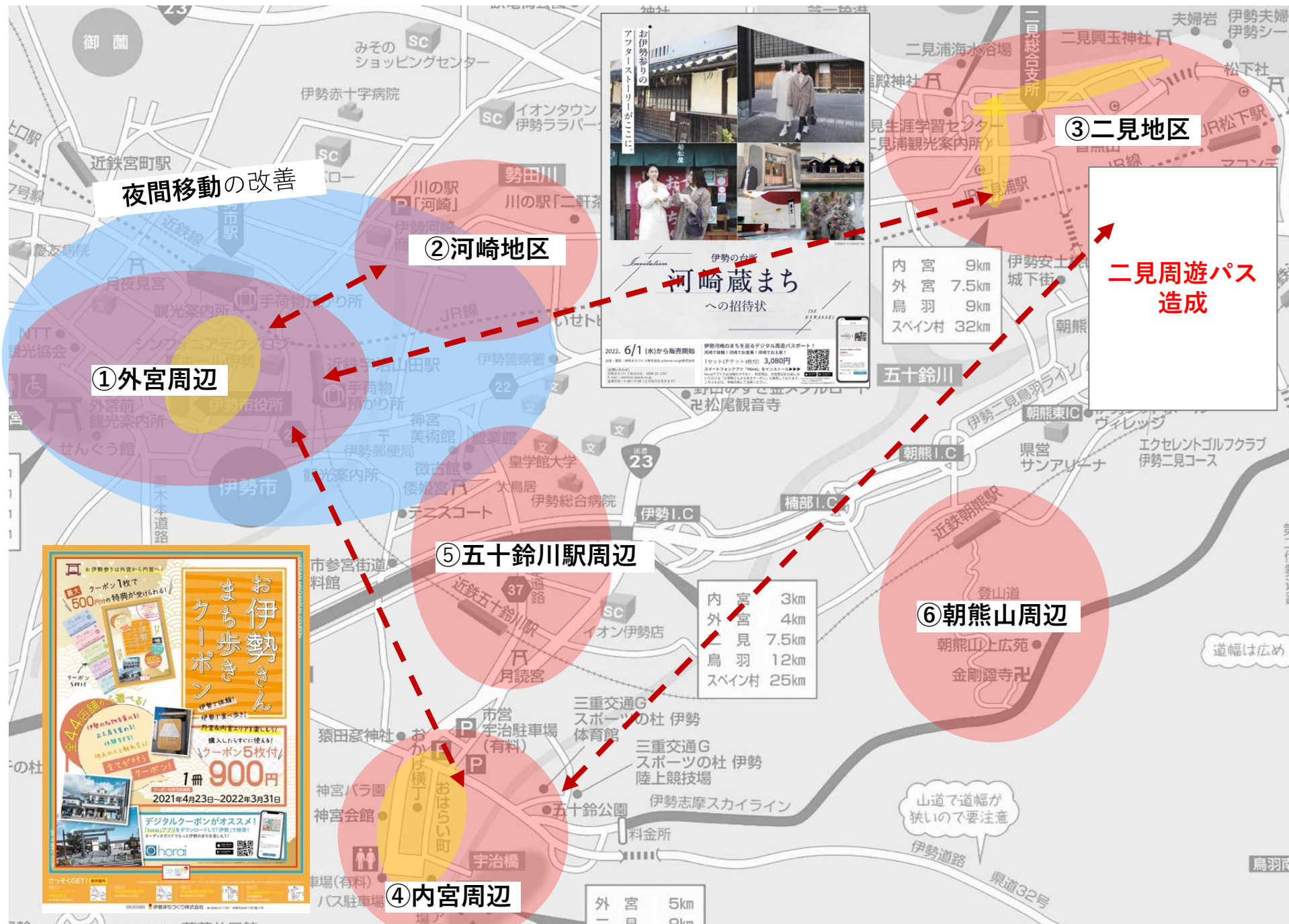
二次交通サービス +
お伊勢さんまち歩きクーポン〇回 +
河崎蔵まちへの招待状〇回 +
二見周遊パスポート〇回

旅行客を皆様の店舗へと誘導します。

是非、事業者の皆様と連携して、周遊パスにて提供するサービスを造成させていただければと思います。

4 伊勢観光DX推進ファミリーでの取組内容

① 「周遊パス」の商品・サービス造成【全体イメージ】



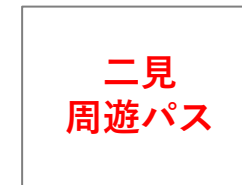
集合型パスポート(案)



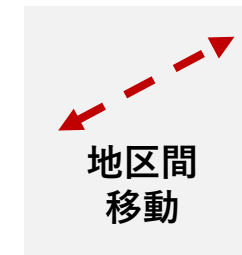
まち歩きクーポン
2千チケット



河崎蔵まち招待状
1千チケット



二見周遊パス
1千チケット



乗り物等
チチケット

+

(オプション)

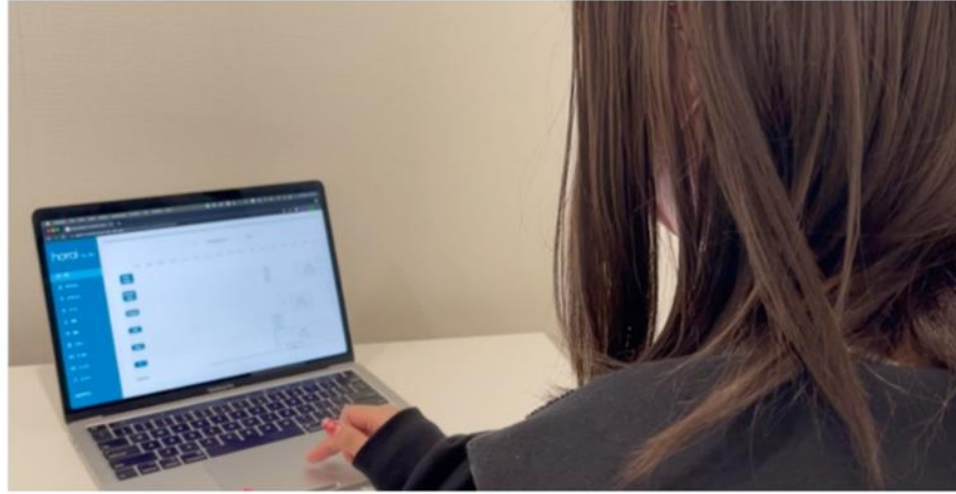
一次交通チケット

・地区間移動(---) ・短距離モビリティ(■)

4 __伊勢観光DX推進ファミリーでの取組内容

②コンソール(観光型MaaSデータ閲覧、サービスの予約・決済システム)のテスト運用

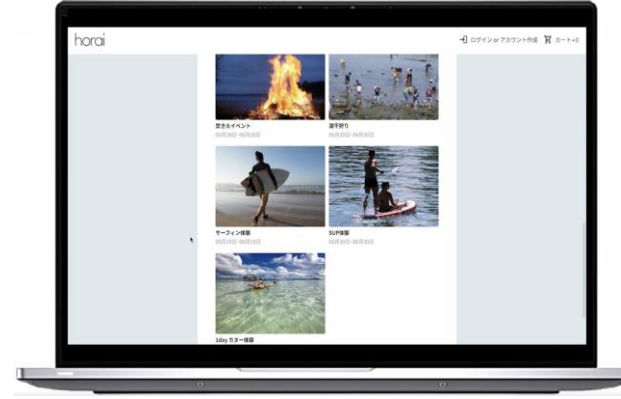
希望する会員様(20事業者まで)を対象に、コンソールを無料で提供し、テスト運用を行います。



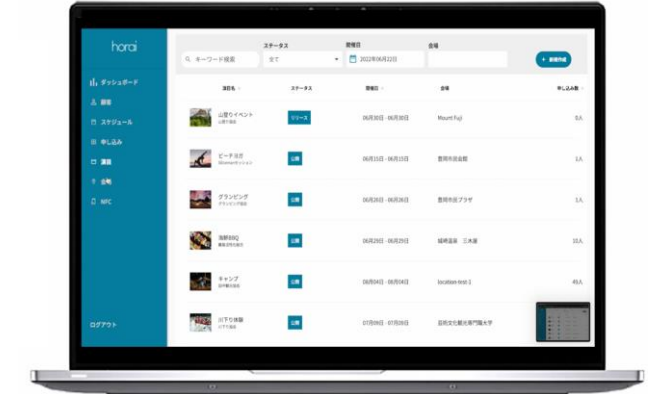
Horaiコンソール

データの閲覧・管理や、チケット販売、予約決済の受付ができる事業者様向け管理ツールです。

個人情報を取り除いて、旅行者の行動についての情報を地域全体で共有し、集客と売上の向上を目指します。



商品(サービス)登録



予約・注文管理



ダッシュボード



顧客管理(CRM)・ID連携

**参加団体の皆様には、Horaiコンソールのモニター利用をお試しいただけます。
(大変申し訳ございませんが20事業者までとさせていただきます)**

4 __伊勢観光DX推進ファミリーでの取組内容

③観光型MaaSにより取得したデータ分析・勉強会

取得データを会員の皆様で共有し、**自身の事業に活かす**ための分析方法を学びます。
※会員様の事業実績に関するデータ共有については十分に配慮致します。

④サービス改善、アイデア出しのワークショップ

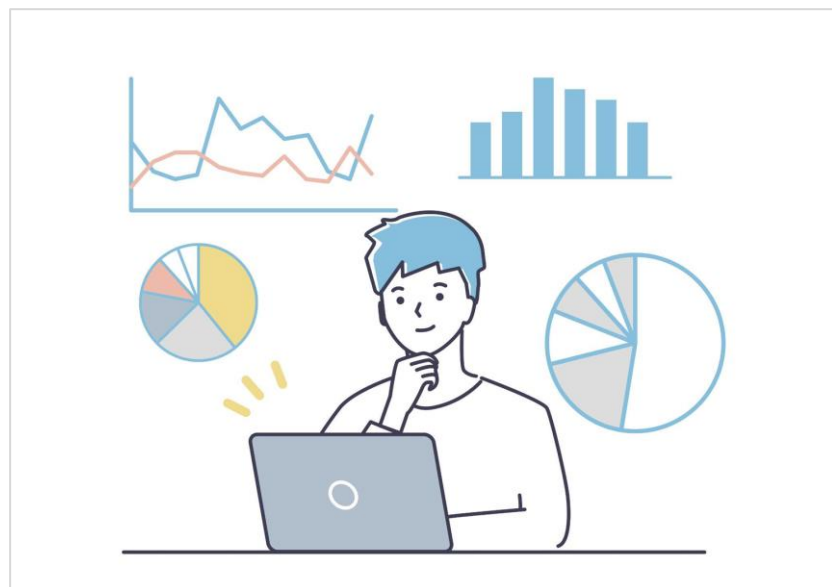
取得データを活用し、**自身の事業のサービス改善や新商品のアイデア出し**のワークショップを行います。

⑤共同企画の検討

会員間で連携した商品や共同キャンペーンの企画検討・実施を行います。

⑥ネットワーク構築

会員間や地域外のDX・MaaSに関連する団体とのネットワーク構築を行います。



■取得データの分析方法を学びます。



■ワークショップ
(サービス改善、新商品、キャンペーン企画検討)



■会員間のネットワーク構築

5 __伊勢観光DX推進ファミリーへの参加メリット

メリット 1 __伊勢市内での旅行者の**周遊と消費をうながす施策に参加**でき、皆様の**事業の集客と売上の向上**を共同で目指します。

メリット 2 __データ分析方法の**勉強会に参加**でき、皆様の事業の**集客・売上・サービス**を、データを活かして**向上できる手法**をお伝え致します。

メリット 3 __**2**で学んだ手法を活用しデータ分析を行うことで、**旅行者に関する細かな情報**をもとに、**さらなるサービスの向上**に活かすことができます。

メリット 4 __他の地区の事業者等とも連携し、**ファミリー全員で施策を考え実行**することができます。

メリット 5 __周遊促進やエリア活性化に関する**専門家**や**伊勢市外等の企業**との関係をつくることができます。



■周遊と消費をうながす施策



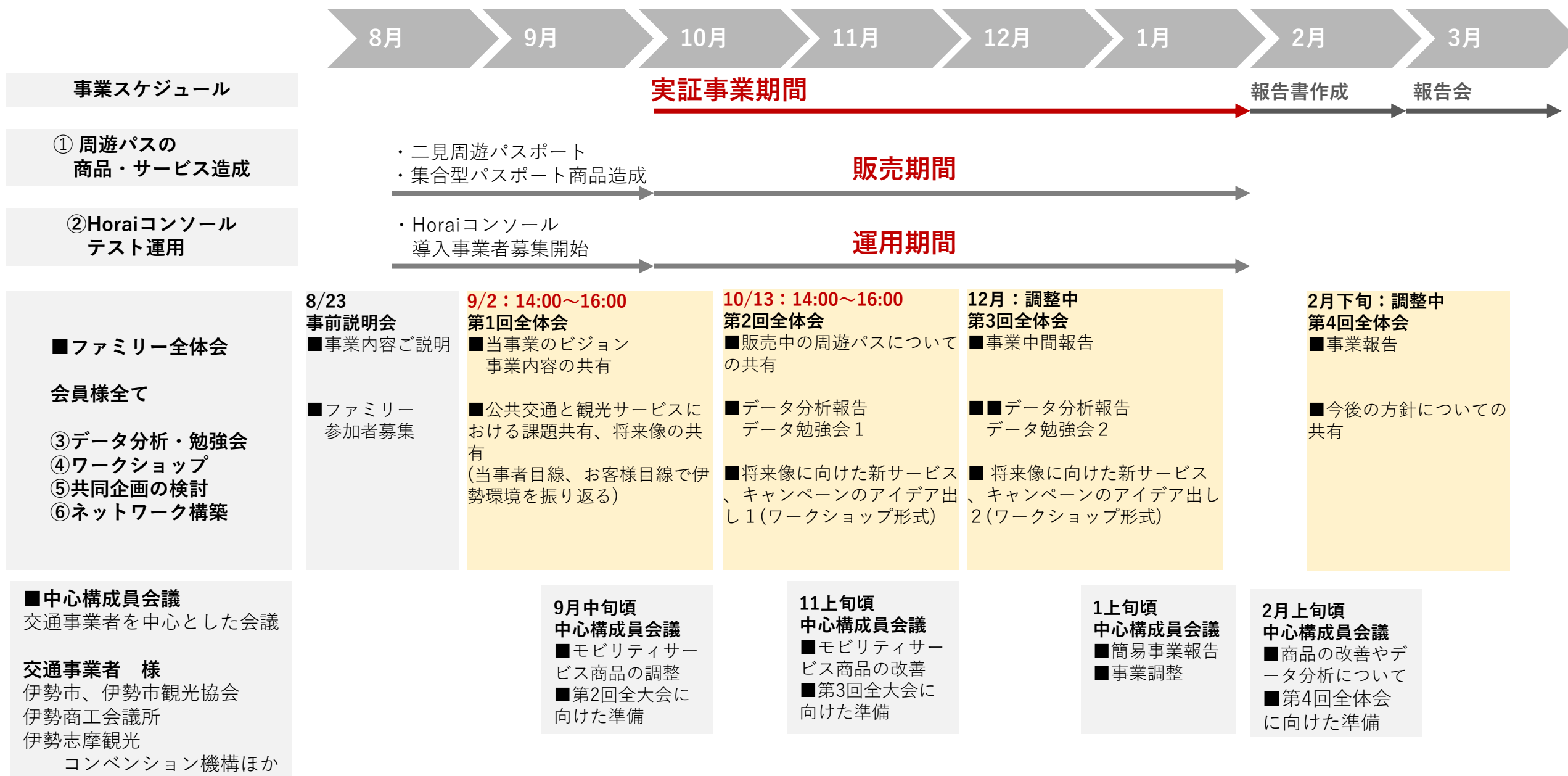
■売上の向上につなげる



■集客の向上につなげる

6 __今後のスケジュールなど(予定)

●運営期間：2022年9月から2023年3月まで(事業継続予定のため2023年4月以降も運営予定)



交通事業者様、観光サービス事業者様とは、別途、個別にご対応させていただきます。

6 __今後のスケジュールなど(予定)

●募集対象

- ・伊勢市内で観光客に直接販売、サービスを提供する事業者様(公共交通事業者を含む)
- ・公共団体

●募集期間

- ・原則2022年8月26日(金)まで
※第1回全体会以降、継続的に募集を再開致します

●参加お申し込み

入会費、年会費：無料(今後、事業拡大等により会費が発生する場合は、事前に必ずご連絡致します)

●参加お申込み方法

- ・伊勢まちづくり株式会社ホームページ
「伊勢観光DX 推進ファミリー設立及び会員募集のお知らせ」より
伊勢観光DX推進ファミリー参加申込みフォームにてお申し込み下さい。

※googleフォームを活用しております。セキュリティソフト等でアクセスできない場合は、下記までご連絡いただきますようお願い申し上げます。

●お問い合わせ

伊勢まちづくり株式会社

TEL：0596-21-1707

Mail：info@ise-machi.co.jp

本日は、貴重なお時間を頂戴し、当説明会にご出席いただき誠にありがとうございました。

皆様の「伊勢観光DX推進ファミリー」へのご参加を心よりお待ちしております。